



#### Anwendungsgebiet:

Als Verbundestrich, als Estrich auf Trennlage und Dämmschicht, beheizt und unbeheizt. **weber.floor 4341** ist ausschließlich zementgebunden und daher auch für Dauernassbereiche im Wohnungs- und Gewerbebau geeignet, wie z.B. in gewerblichen Waschküchen und Garagen.

#### Produktbeschreibung:

**weber.floor 4341** ist ein werksmäßig hergestellter, zementgebundener Estrichmörtel

#### Produkteigenschaften:

- faserarmiert
- Körnung 0 - 4 mm
- Körnung 0 - 8 mm bei Siloware
- normal trocknend
- große Feldgrößen möglich
- für planebene Oberflächen
- nach 24 Stunden begehbar
- für Fußbodenheizung geeignet
- hohe Einbauleistung durch Silotechnik
- geringes Schwindmaß von < 0,3 mm/m bei Siloware

Wasserbedarf:	> 11% bis < 12% abhängig vom Herstellwerk
Druckfestigkeit:	> 20 N/mm <sup>2</sup>
Biegezugfestigkeit:	> 5 N/mm <sup>2</sup>
Aushärtezeit:	> 24 Std.
Verarbeitungszeit:	30 - 35 Min.
Verarbeitungstemperatur (Luft):	> 5°C bis < 30 °C
Verarbeitungstemperatur (Untergrund):	5 bis 25 °C
Frischmörtelrohddichte:	ca. 2,2 kg/dm <sup>3</sup>
Baustoffklasse:	A 1 - EN 13813
Schichtdicke:	30 bis 80 mm Mindestschichtdicke gilt für Verbundkonstruktion
Konsistenz:	35 - 40 cm mit 1,3-l-Prüfdose
Leichte Belastung:	> 3 Tagen
Volle Belastung:	> 28 Tagen
CE Kennzeichen	CT-C20-F5

#### Allgemeine Hinweise:

- Anwendungstipp beachten: „Wie werden Fließestriche auf Dämm- lage fachgerecht eingebaut?“
- Fugenlose Flächen von bis zu 100 m<sup>2</sup> können bei einer maximalen Seitenlänge von 10 Meter und einem Seitenverhältnis 2:1 eingebaut werden.
- Scheinfugen können nach 48 Stunden geschnitten werden. Das Anschleifen sollte frühestens nach 14 Tagen, wenn möglich kurz vor der Oberbelagsverlegung, erfolgen.
- Im Zweifelsfall bezüglich Verarbeitung, Untergrund oder konstruktiver Besonderheiten bitte Beratung anfordern.
- Keine Fremdstoffe beimischen.

#### Besondere Hinweise:

- Bei aufsteigender Feuchtigkeit sind geeignete Abdichtungsmaß- nahmen nach DIN 18195 vorzunehmen.
- Bei beheizten Konstruktionen darf mit dem Funktionsheizen frühestens 21 Tage nach Einbau begonnen werden.
- Die maximale Vorlauftemperatur bei Fußbodenheizung beträgt 50°C.
- Ungünstige Baustellenbedingungen, wie beispielsweise niedrige Temperaturen, hohe Luftfeuchtigkeit, zu hoher W/Z-Wert, hohe Schichtdicken usw. verzögern die Austrocknung.
- Die Estrichnenndicke muss auf Dämmlagenkonstruktionen mindestens 45 mm betragen.

#### Untergründe:

im Verbund auf Beton, auf Trennlage, auf Dämmschicht, Fußboden- heizung, Hohlraumboden / Doppelboden

#### Untergrundvorbereitung:

- Bei Anwendung im Verbund muss der Untergrund ausreichend tragfähig, sauber, frostfrei, formbeständig und frei von haftungs- mindernden Stoffen sein.
- Danach ist die Betonfläche intensiv und ohne Pfützenbildung vorzunässen und eine Haftbrücke aus **weber.rep 751** Zementhaft- brücke einzubürsten. Der Einbau des Estrichmörtels erfolgt noch auf der feuchten Haftschlämme.

## Zementgebundener, faserarmerter Fließestrich CT-C20-F5 für den Wohnungs- und Gewerbebau

### Verarbeitung:

#### Mischen:

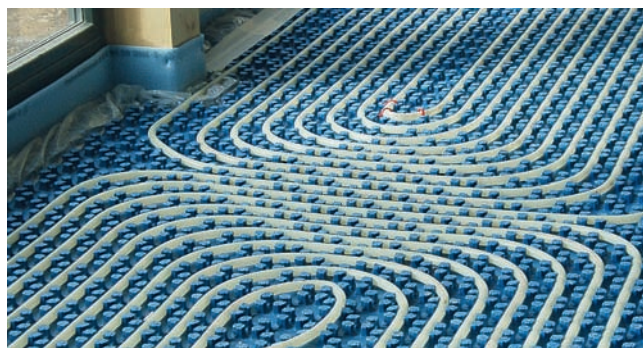
- Lose Ware im Silo wird vollautomatisch mit der Silo-Misch-Pumpe (SMP-FE 100) aufgemischt und gefördert. Sackware kann mit allen gängigen Putzmaschinen und Mischpumpen, insbesondere m-tec duo mix 2000, die für Fließestrich geeignet sind, aufgemischt werden.
- Statischen Mischer am Schlauchende verwenden. Schlauchdurchmesser größer 35 mm, optimal 40 mm. Pumpenendstück NW 35.
- Das Fließmaß ist mit der 1,3 l-Dose auf ca. 35 - 40 cm ohne Wasserabsonderung einzustellen.
- Ein zu hoher Wassergehalt reduziert die Festigkeit, erhöht die Rissgefahr und das Schwinden.
- Höhere Temperaturen verkürzen, niedrigere Temperaturen verlängern die Verarbeitungszeit.

#### Verarbeitung:

- Anwendungstipp beachten: „Wie werden Fließestriche auf Dämmlage fachgerecht eingebaut?“
- Beim Estrichenbau und 3 Tage danach Fenster und Türen geschlossen halten. Zugluft und starke Sonneneinstrahlung z. B. in Wintergärten vermeiden. Keine Zwangstrocknung einsetzen.

#### Belegreife:

- Nicht beheizbare Flächen < 3,0 CM % bei allen Belägen PVC, Linoleum, Kautschuk, Parkett, Laminat, Fliesen/Naturstein, Teppichboden. Bei beheizten Konstruktionen gemäß Aufheizprotokoll.
- Zur Feststellung der Belegreife immer CM-Messung durchführen.



- im Wohnungs- und Gewerbebau
- für den Innenbereich
- für Garagen

- ▶ auch für Dauernassbereiche
- ▶ für Fußbodenheizung geeignet
- ▶ große Feldgrößen möglich

#### • Verbrauch / Ergiebigkeit:

ca. 19,0 kg/m<sup>2</sup> pro cm Schichtdicke

#### • Wasserbedarf:

bis zu 4,6 l / 40 kg

#### • Lagerung:

Bei kühler und trockener Lagerung Sackware auf Paletten oder Holzrosten ist das Material bis zu 9 Monaten lagerfähig.

#### • Verpackungseinheiten:

Gebinde	Einheit	VPE / Palette
Papiersack	40 kg	30 Säcke
Silo		





Unsere anwendungstechnischen Empfehlungen geben wir aufgrund unserer Erfahrungen nach bestem Wissen entsprechend dem derzeitigen Erkenntnisstand in Wissenschaft und Praxis. Sie sind unverbindlich und begründen kein vertragliches Rechtsverhältnis und keine Nebenverpflichtungen. Auf keinen Fall sind Käufer unserer Produkte davon entbunden, diese auf ihre Eignung für den vorgesehenen Verwendungszweck in eigener Verantwortung zu prüfen. Bei den technischen Daten handelt es sich um Ergebnisse von Laborprüfungen. Praxiswerte können von diesen abweichen.

## Saint-Gobain Weber GmbH

Bürgermeister-Grünzweig Straße 1  
67059 Ludwigshafen

## Kundenservice

Datteln  
Lohstraße 61  
45711 Datteln  
Tel.: 02363 399-341  
Fax: 02363 399-354

Finnentrop  
Am Steinwerk 17  
57413 Finnentrop  
Tel.: 02721 973-0  
Fax: 02721 973-222

Herzfelde  
Birkenstraße 6  
15378 Herzfelde  
Tel.: 033434 408-0  
Fax: 033434 408-99

Merdingen  
Paul-Mathis-Straße 1  
79291 Merdingen  
Tel.: 07668 711-500  
Fax: 07668 711-135

Weilerswist  
Metternicher Straße 17  
53919 Weilerswist  
Tel.: 02254 605-81  
Fax: 02254 605-98

Wolfertschwenden  
Hauptstraße 67  
87787 Wolfertschwenden  
Tel.: 08334 9827-0  
Fax: 08334 9827-20

## Werke / Lager / Niederlassungen

Amstetten  
Unter dem Albucher Stich 1  
73340 Amstetten  
Tel.: 07331 9797-0  
Fax: 07331 9797-44

Barby  
Monplaisirstraße 33  
39249 Barby  
Tel.: 039298 671-0  
Fax: 039298 671-19

Bremen  
Mackenstedter Str. 7  
28816 Stuhr/Groß Mackenstedt  
Tel.: 0420 6413240  
Fax: 0420 6419745

Brieselang  
Hafenstraße 1  
14656 Brieselang  
Tel.: 03321 4422-10  
Fax: 03321 4422-16

Buxtehude  
Soltauer Chaussee 80  
21614 Buxtehude  
Tel.: 04168 919-0  
Fax: 04168 919-305

Datteln  
Lohstraße 61  
45711 Datteln  
Tel.: 02363 399-341  
Fax: 02363 399-354

Finnentrop  
Am Steinwerk 17  
57413 Finnentrop  
Tel.: 02721 973-0  
Fax: 02721 973-222

Hamburg  
Halskestraße 38  
22113 Hamburg - Billbrook  
Tel.: 040 70293475

Heimsheim  
Perouserstr Straße 30  
71296 Heimsheim  
Tel.: 07033 5353-0  
Fax: 07033 5353-11

Herzfelde  
Birkenstraße 6  
15378 Herzfelde  
Tel.: 033434 408-0  
Fax: 033434 408-99

Istein  
Am Kehrenweg  
79588 Efringen-Kirchen/Istein  
Tel.: 07628 26-0  
Fax: 07628 26-189

Landsberg  
Brehnaer Straße 16  
06188 Landsberg/Halle  
Tel.: 034602 456-78  
Fax: 034602 456-61

Mainz-Weisenau  
Dammweg 3  
55130 Mainz  
Tel.: 06131 97148-0  
Fax: 06131 97148-18

Merdingen  
Paul-Mathis-Straße 1  
79291 Merdingen  
Tel.: 07668 711-500  
Fax: 07668 711-135

Weilerswist  
Metternicher Straße 17  
53919 Weilerswist  
Tel.: 02254 605-81  
Fax: 02254 605-98

Wolfertschwenden  
Hauptstraße 67  
87787 Wolfertschwenden  
Tel.: 08334 9827-0  
Fax: 08334 9827-20

Wülfrath  
Meiersberger Straße  
42489 Wülfrath  
Tel.: 02058 896-0  
Fax: 02058 896-200

## Maxit Baustoffwerke GmbH

Krölpa  
Brandsteiner Weg 1  
07387 Krölpa  
Tel.: 03647 433-0  
Fax: 03647 433-380

## Franken Maxit GmbH & Co.

Kasendorf  
Azendorf 63  
95359 Kasendorf  
Tel.: 09220 18-0  
Fax: 09220 1210