

Makellose Pflege

Cleaning kit - Force - Mix & Fix



Doris



www.quick-step.com



QSCLEANKITWE

HERZLICHEN GLÜCKWUNSCH ZUR WAHL IHRES QUICK·STEP® LAMINATFUSSBODENS

Um diesen Fußboden jahrelang wie neu zu halten, reicht eine einfache Pflege aus. Quick·Step® Laminat lässt sich problemlos innerhalb kürzester Zeit und mit einem minimalen Aufwand pflegen. Alles, was Sie benötigen, um Ihren Fußboden zu pflegen, hält Ihr Quick·Step® Händler für Sie bereit. In dieser Broschüre wird erklärt, wie und warum Sie Ihren Quick·Step® Laminatfußboden pflegen müssen.

Wenn andere als die Quick·Step® Zubehörteile verwendet werden, kann der Quick·Step® Boden beschädigt werden. In diesem Fall erlischt die Quick·Step® Garantie. Wir empfehlen daher, ausschließlich Quick·Step® Zubehör zu verwenden, das speziell für die Verwendung mit Quick·Step® Bodenpaneelen entwickelt und getestet wurde.



1 / WAS BENÖTIGEN SIE?

Quick·Step® bietet ein komplettes Pflegeset mit folgendem Inhalt:

- Mopphalter mit Teleskopstiel und ergonomischen Handgriff
- Maschinenwaschbares Mikrofaserstuch
- Quick·Step® Clean Spray

Mikrofaserstuch und Reinigungsprodukt sind auch separat erhältlich, genau wie Quick·Step® Force Fleckenentferner (siehe 9).

2 / SCHÜTZEN NICHT ERFORDERLICH

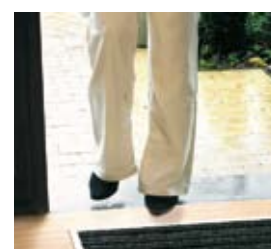
Der Quick·Step® Laminatfußboden ist bei der Lieferung **fix und fertig**. Die Oberfläche ist so hart, dass es unnötig und sogar falsch ist, sie zu schützen. Eine Behandlung mit schichtbildenden Produkten, wie etwa Poliermitteln, Wachs und anderen Mitteln, ist völlig verkehrt. Eine derartige Behandlung wird die weitere Pflege erschweren oder gar unmöglich machen. Außerdem kann der Boden dadurch glatt werden. **Verwenden Sie deshalb keine schichtbildenden Produkte, auch dann nicht, wenn die betreffende Verpackung erwähnt, dass das Produkt für Ihren Laminatfußboden geeignet ist.**

3 / SCHMUTZ BESSER VERMEIDEN

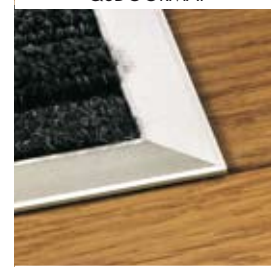
Mit der Quick·Step® Türmatte am Eingang vermeiden Sie, dass Ihr Boden unnötig beschädigt wird. Die schabende Zone der Matte löst den Schmutz. Der gesamte grobe Schmutz, z.B. Steinchen, wird bereits durch diese Zone entfernt. Die bürstende Zone entfernt den gesamten feinen Schmutz wie Sand, der durch die schabende Zone gelöst wurde. Die trocknende Zone entfernt Nässe. So bleibt Ihr hochwertiger Quick·Step® Boden jahrelang wie neu.

4 / KOMBINATION VON TROCKENER UND NASSER PFLEGE

Die nasse Pflege ist tabu. Die "leichte" Nasspflege, die auf korrekte Art und Weise ausgeführt wird, ist nur sehr sporadisch erforderlich. Moderne Fußbodenbeläge werden so entworfen, dass sie ohne Weiteres für die trockene Pflege eingesetzt werden können. Zu häufige Pflege mit zu viel Feuchtigkeit kann Ihren Fußboden unwiderruflich beschädigen. Schmutz, der sich leicht bei einer Trockenpflege entfernen lässt, wird bei einer Nassreinigung erneut abgesetzt und kann sich festsetzen. Die Quick·Step® Laminatfußböden mit "V-Nut" dürfen nur sehr ausnahmsweise und dann nur leicht nass gereinigt werden. Bei einer zu nassen Pflege wird sich der Schmutz in der V-Nut festsetzen. Dies kann die V-Nut beschädigen und das Aussehen des gesamten Fußbodens beeinträchtigen.



QSDOORMAT





QSCLEANSPRAYWE



QSMOPWE



EASY-CLEAN & HYGIENIC SURFACE

Quick•Step® Laminat ist nicht nur leicht zu reinigen, sondern verhindert, dank der geschlossenen Oberfläche, auch das Einnistn von Bakterien. Quick•Step® ist daher ein besonders hygienischer Boden. Ideal für Kinder im Krabbelalter.

5/REGELMÄßIGE PFLEGE: TROCKEN

Sogar in der Trockenpflege hat sich eine enorme Entwicklung vollzogen. Ein herkömmlicher Staubsauger wird für diesen Fußbodenbelag nicht mehr verwendet. Die Ausnahme dazu bildet der Laminatfußboden mit V-Nut. Um eine Staub- und Schmutzansammlung in der V-Nut zu vermeiden, sollte der Boden zuerst gesaugt werden. Man kann auch zuerst versuchen, den Schmutz mit dem Mikrofasertuch möglichst viel zu lösen (siehe weiter). Danach wird die V-Nut gestaubsaugt.

1. Keine imprägnierten Wegwerftücher

Die meisten im Handel erhältlichen imprägnierten Tücher sind mit öligen Produkten imprägniert, die dafür sorgen, dass sich der Staub festsetzt. Diese Produkte können (werden) Rückstände auf dem Laminatfußboden hinterlassen, was den Fußboden fleckig aussehen lässt.

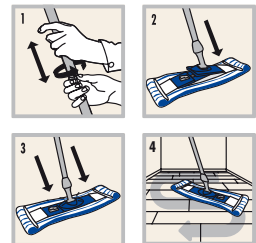
2. Die moderne Lösung: das Mikrofasertuch

Das Quick•Step® Mikrofasertuch wurde speziell für die trockene und leicht feuchte Reinigung entworfen. Die speziellen Fasern sorgen für eine große Kontaktfläche mit hoher Schmutzaufnahmekapazität. Sie lösen den Schmutz problemlos, ohne den Boden zu zerkratzen.

3. Wie wird trocken gereinigt?

Befestigen Sie den Teleskopstiel im Mopphalter und regulieren Sie die Länge mit einer Drehbewegung. Drücken Sie auf den Knopf des Mopphalters, sodass sich die Platte öffnet. Legen Sie den Quick•Step® Cleanmopp mit den Mikrofasern nach unten auf den Boden. Schieben Sie beidseitig das Tuch darüber. Rasten Sie den Mopphalter wieder ein, der Quick•Step® Cleanmopp wird jetzt festgehalten. Bewegen Sie den Quick•Step® Cleanmopp stets von hinten zu Ihnen hin in einer Zickzackbewegung über den Boden. Bearbeiten Sie den gesamten Boden, ohne das Mikrofasertuch zu heben. Bewegen Sie den Mopp in Längsrichtung der Paneele.

Lose herumliegender Staub wird so vollständig auf äußerst einfache Weise vom Boden entfernt.



6/HIN UND WIEDER NASSE PFLEGE

Sie können Ihren Boden auch mit einem angefeuchteten Microfaser-Mop reinigen. Dies ist nur dann Notwendig, wenn hartnäckiger Schmutz, nach dem Trockenreinigen liegen bleibt. Benutzen Sie nur das Quick • Step® Reinigungsprodukt, das außerdem einen angenehmen Duft im Haus verbreitet.

1. Wie wird nass gereinigt?

Befestigen Sie das Mikrofasertuch am Halter, wie beschrieben in 5.3. Befeuchten Sie das am Halter montierte Mikrofasertuch, indem Sie das Produkt darauf zerstäuben. Zerstäuben Sie nicht zu viel auf einmal, das Produkt darf nicht vom Tuch heruntertropfen. **Nie direkt auf den Boden zerstäuben.** Bewegen Sie den Quick•Step® Cleanmopp stets von hinten zu Ihnen hin in einer Zickzackbewegung über den Boden. Bearbeiten Sie den gesamten Boden, ohne das Mikrofasertuch zu heben. Bewegen Sie den Mopp in Längsrichtung der Paneele. Verteilen Sie das Produkt möglichst regelmäßig. Falls erforderlich, befeuchten Sie das Tuch aufs Neue.



2. Sehr gründlich reinigen

Darf nicht für Quick•Step® Fußböden mit V-Nut verwendet werden.

Die Nassreinigung löst 'allen' Schmutz, beseitigt ihn jedoch nicht vollständig, da der Boden noch feucht bleibt. Beim Trocknen dieses 'Feuchtigkeitsfilms' setzt sich dieser Schmutz erneut ab. Bei starker Verschmutzung oder wenn Sie dies für erforderlich halten, können Sie diesen Schmutz auch folgendermaßen entfernen:

Den Boden mit einem leicht angefeuchteten Mikrofasertuch reinigen (siehe Beschreibung in 6.1).

Den Boden mit einem Gummiabzieher trocknen. Wischen Sie das abgezogene Wasser auf und trocknen Sie den ganzen Boden nach.



QSFORCE030



QSMFIXD | QSMFIXL | QSMFIXN

7/ DIE ERSTE GRÜNDLICHE REINIGUNG NACH DEM VERLEGEN

Nach dem Verlegen ist der Fußboden selbstverständlich stark verschmutzt.

Gehen Sie folgendermaßen vor:

- Allen groben Schmutz mit einer weichen Bürste und einer Kehrshaufel entfernen.
- Für Quick-Step® Laminatfußböden mit einer V-Nut: V-Nut staubsaugen.
- Den Boden wie unter Punkt 5 beschrieben mit einem trocknen Mikrofasertuch reinigen.
- Etwaigen anderen hartnäckigen Schmutz wie unter Punkt 9 beschrieben entfernen.

Das Folgende gilt nicht für Laminatfußböden mit V-Nut.

- Nun wie unter Punkt 6 beschrieben mit einem leicht angefeuchteten Mikrofasertuch reinigen.
- Das verbleibende Wasser mit einem Gummiabzieher wegziehen (siehe 6.2).
- Die leicht feuchte Reinigung eventuell wiederholen.

Obwohl dies eine sehr intensive Reinigung ist, verläuft alles sehr einfach und äußerst schnell.

8/ PFLEGE DER MIKROFASERTÜCHER

Der Quick-Step® Cleanmopp ist bei 60°C maschinenwaschbar (keinen Weichspüler oder Bleichmittel verwenden).



9/ HARTNÄCKIGER SCHMUTZ

Flecken, Streifen oder Spuren von Gummi, Plastik, Filzstift, Öl, Fett, Nagellack, Farbe usw. sind bei Laminatfußböden wirklich kein Problem. Unten stehender Tabelle können Sie entnehmen, welche Produkte Sie in welchem Fall verwenden können. Im Zweifelsfall zögern Sie nicht, sich an Ihren Händler oder den Hersteller zu wenden.

VERSCHMUTZUNG	ZU ENTFERNEN MIT...
Streifen von Gummi oder Plastik	Mit einem trocknen Tuch abwischen. Eventuell mit Quick-Step® Force.
Urin, Blut ...	So schnell wie möglich mit einem angefeuchteten Tuch entfernen. Bei eingetrockneten Flecken: mechanisch mit einem trocknen Tuch reiben. Eventuell mit Quick-Step® Force.
Nagellack, Schuhcreme, Farbe, Filzstift, Lippenstift, Teer, chinesische Tusche usw.	Mit einem in Aceton, einem Lösungsmittel für Nagellack oder Farbverdünner getränkten Tuch. Eventuell mit Quick-Step® Force.
Schokolade, Fett, Öl oder ölige Produkte	Mit Quick-Step® Force.

Nachdem die Flecken entfernt wurden, stets mit einem leicht angefeuchteten Mikrofasertuch oder Tuch nachreiben, um alle Reste der Produkte und/oder Lösungsmittel zu entfernen.

10/ REPARATUR

Wenn das Laminat geringfügig beschädigt ist, dann hilft Quick-Step® Mix & Fix. Damit können Sie jede Schadstelle in der Fußbodenoberfläche, die beispielsweise durch eine herunterfallende Schere verursacht wurde, im Nu reparieren. Erhältlich in 3 Versionen: dunkle Holzdekore, helle Holzdekore und Nicht- Holzdekore. Mit jeder Version können Sie auf sehr einfache Weise bis zu 24 verschiedene Farben anrühren. Darüber hinaus kann die Farbe zu dem Farbton optimiert werden, der am besten zu dem beschädigten Dekor passt.